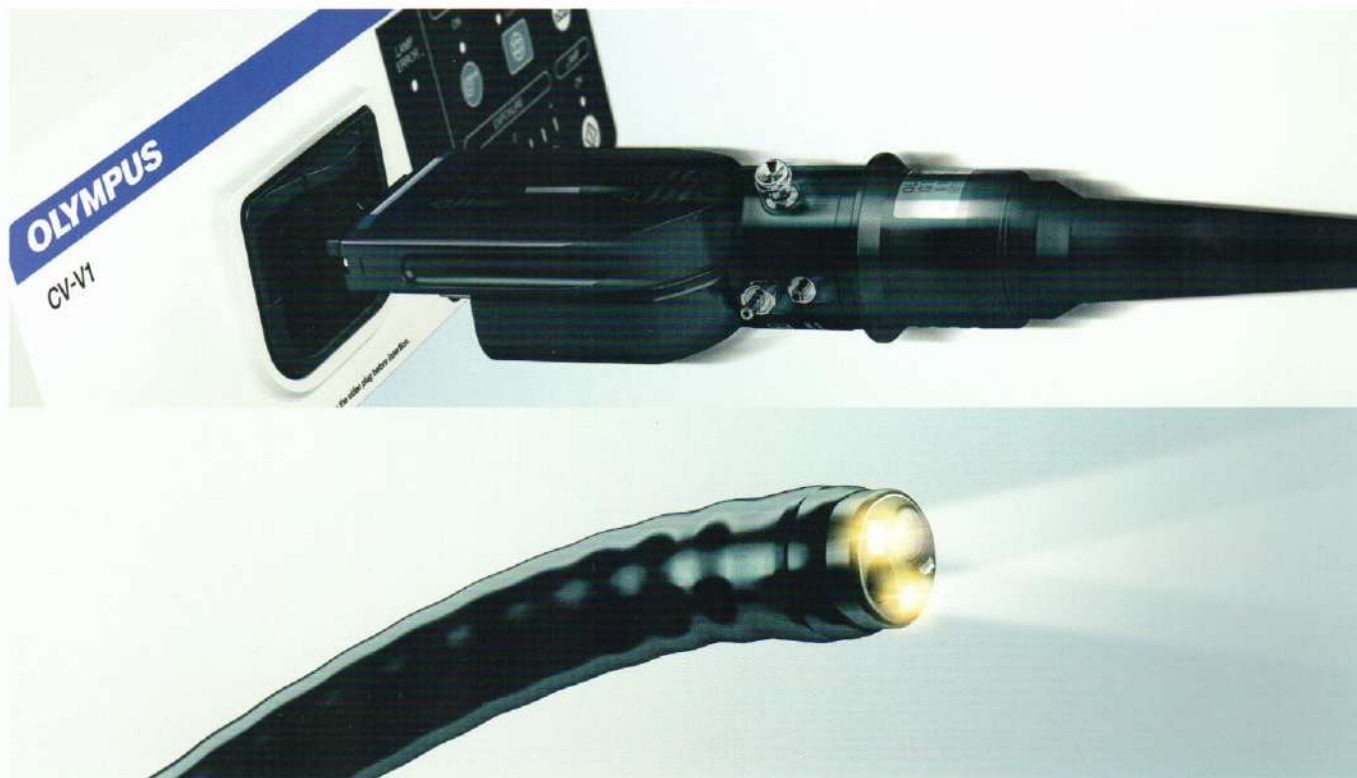


Уверенность в каждом движении



Эндоскопическое обследование никогда еще не было таким простым.

Представляем Вам инновационную видеоэндоскопическую систему для выполнения рутинных исследований врачами, которым необходимо качество и функциональность при использовании.

AXEON очень прост в ежедневном применении, благодаря светодиодному освещению и полностью герметичному коннектору, который позволяет подключить эндоскоп одним движением.

Японская надежность – всемирная известность марки OLYMPUS

Вы поймете, почему эндоскопы марки OLYMPUS являются одними из самых надежных в медицине. Уже более 50-ти лет врачи по всему миру используют технику OLYMPUS, проводя широкий спектр исследований.

AXEON создавался, опираясь на богатый опыт и знания компании, с обеспечением такого же уровня функциональных характеристик и японской надежности, как и предыдущие эндоскопические системы OLYMPUS.

Моментальное включение
и бесперебойная работа



Герметичный коннектор, подключаемый одним движением

Процедура обследования значительно упрощена благодаря новому коннектору. Он позволяет подключить эндоскоп одним движением.

Герметичный коннектор облегчает процедуру обработки эндоскопа. Больше нет необходимости в водозащитном колпачке. Такая конструкция снижает риск повреждения эндоскопа в результате попадания влаги и снижает стоимость ремонта.

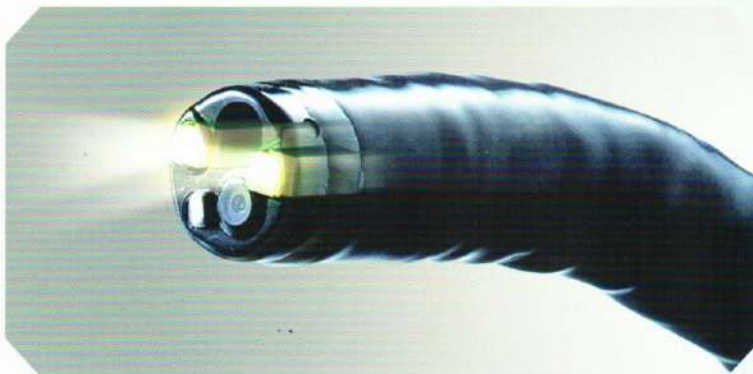


Видеопроцессор CV-V1

Уникальная универсальность
расширенные возможности

GIF-LV1

Увеличение срока службы
снижает стоимость
эксплуатации

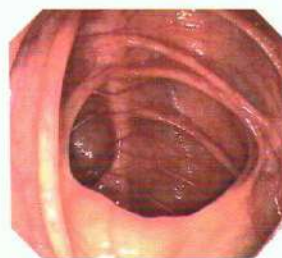


Новая серия эндоскопов с LED подсветкой

Особенностью AXEON является светодиодная подсветка. Срок службы светодиодов намного дольше, чем у стандартной лампы. Это первый эндоскоп для гастро- и колоноскопии со встроенным светодиодным источником света. Одним из преимуществ новой эндоскопической системы являются светодиоды, которые не требуют замены. Соответственно не происходит простоя системы, который происходил у моделей предыдущего поколения. Таким образом AXEON – очень экономичная модель. Он совместим с гастроскопом GIF-LV1 и колоноскопом CF-LV1L/I. Эти эндоскопы имеют небольшой диаметр вводимой части. Угол обзора составляет 145° с минимально фокусным расстоянием 3 мм.



GIF-LV1



CF-LV1L/I

Компактность и
эффективность



Абсолютно новый, легкий и компактный видеопроцессор

В новой серии эндоскопов AXEON используются светодиоды. Система не имеет лампы и вентилятора, вследствие этого видеопроцессор стал очень компактным и не нуждается в замене лампы.

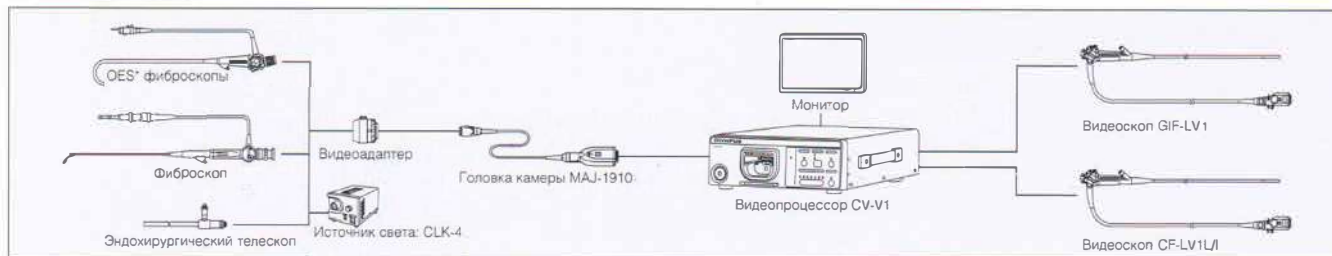


Видеоадаптер для фиброскопов и эндохирургического оборудования

Широкая линейка фиброскопов и ригидных эндоскопов OLYMPUS подсоединяется к новой модели видеопроцессора AXEON посредством видеоконвертора* MAJ-1910. Это помогает проводить большее количество исследований, используя модели уже имеющихся фиброскопов и ригидных эндоскопов.

* Требуется адаптер и дополнительный источник света.

Схема подключения



*OES: Olympus Endoscopy System (10, 20, 30, 40, 60, E, E3 модели фиброскопов)

Видеопроцессор Olympus CV-V1

Необходимые условия для транспортировки, хранения и эксплуатации

Транспортировка и условия хранения	Температура окружающей среды	-20 до +70°C
	Относительная влажность воздуха	10-95%
	Атмосферное давление	700-1060 кПа
Условия эксплуатации	Температура окружающей среды	10-40°C
	Относительная влажность воздуха	30-85%
	Атмосферное давление	700-1060 кПа

Характеристики

Осмотр	Видео сигнал	VBS composite*2, Y/C, XGA, возможен одновременный вывод изображения
	Настроить баланс белого	-White balance- (=whi bal) на передней панели
	Автоматическая регулировка усиления сигнала	При недостаточной освещенности
Подача воздуха	Электронная диафрагма	Выбор из двух режимов -HIGH- или -LOW-
	Замораживание	Возможность -заморозки- изображения
	Регулировка яркости	7 ступенчатая
	Дистанционное управление	Можно подключить видеозаписывающее устройство и принтер
Источник питания	Насос	Насос мембранного типа
	Переключение давления	Возможно 2 уровня (выкл или подача)
	Напряжение	PAL 220-240 V AC, NTSC: 100-240 V AC
Размер	Частота	30,60 Гц
	Потребляемая мощность	120 VA
	Параметры	295 (ш) x 111 (в) x 390 (д) мм
Размер	Параметры (макс)	305 (ш) x 111 (в) x 415 (д) мм
	Вес	6,8 кг

Гастроинтестинальный видеоскоп Olympus GIF-LV1, Колоновидеоскоп Olympus CF-LV1/LI

Характеристики

Модель	GIF-LV1	CF-LV1/LI	
Оптические характеристики	Угол поля зрения	145°	145°
	Направление обзора	прямое	прямое
	Глубина резкости	3-100 мм	3-100 мм
Дистальный конец	Внешний диаметр	9,5 мм	13,2 мм
	Дистальный конец (схема)		
Изгибаемая часть	Углы изгиба		
	Диаметр вводимой трубки	Внешний диаметр	9,2 мм
Рабочая длина	Внутренний диаметр	2,8 мм	3,7 мм
	Минимальное видимое расстояние	3 мм от дистального конца	4 мм от дистального конца
Инструментальный канал	Положение эндотрахеального инструмента в поле зрения		

Видеоадаптер камеры MAJ-1910

Характеристики

Размер	Головка камеры	Параметры	27 (ш) x 29 (в) x 41 (д) мм
	Кабель	Вес	40 гр
Очистка/Дезинфекция/Стерилизация	Очистка/дезинфекция	Погружение в дезинфицирующий раствор	
	Стерилизация	Совместим с этилен оксидом	

* Требуется адаптер и стандартный источник света



CV-V1



GIF-LV1



CF-LV1/LI



MAJ-1910

OLYMPUS