

## CF-HQ190L/I

Совершенствуйте искусство эндоскопии. Потрясающее качество изображения и контроль над управлением колоноскопом



# CF-HQ190L/I

Ключевые характеристики

## RIT технология отзывчивого введения

Технология отзывчивого введения (RIT) состоит из трех инновационных решений, реализованных за счет особой конструкции вводимой части колоноскопов: точная передача усилия (High Force Transmission), пассивно-изгибаемая часть (Passive Bending) и изменяемая жесткость (Variable Stiffness). Эти технологии позволяют упростить процедуру колоноскопии, делая ее безболезненной для пациента и удобной для врача. Благодаря пассивно-изгибаемой части колоноскопы 190-й серии EVIS EXERA III легко проходят через самые сложные изгибы толстой кишки. Технология точной передачи усилия повышает управляемость эндоскопа при вращении колоноскопа и выполнении маневров. Изменяемая жесткость позволяет врачу устанавливать уровень ригидности колоноскопа в соответствии с текущей ситуацией во время исследования, просто повернув кольцо регулировки на блоке управления эндоскопом.

## Dual Focus<sup>1</sup>

Инновационная оптическая разработка Olympus позволяет врачу легко выбирать между двумя предустановленными режимами фокуса: ближнего или дальнего. Простое нажатие кнопки на блоке управления эндоскопом позволяет установить положение линзы на соответствующую глубину резкости, что позволяет Вам проводить максимально детализированный осмотр исследуемой области.

## NBI<sup>2</sup>

В 2 раза более яркий свет в режиме NBI в EVIS EXERA III<sup>4</sup> обеспечивает лучшую контрастность между кровеносными сосудами и слизистой оболочкой. Усовершенствованные характеристики технологии NBI позволяют повышать уровень диагностики ЖКТ и задают новый стандарт в эндоскопии.

## Потрясающее качество изображения

Благодаря новой оптической системе улучшена разрешающая способность, значительно уменьшены ореолы и шумы изображения с помощью усовершенствованных алгоритмов в видеоинформационном центре, а функция предварительного стоп-кадра позволяет выбрать самые резкие и точные статичные изображения.

## ScopeGuide

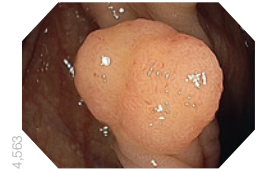
Система позиционирования ScopeGuide совместима с колоноскопами 190-й серии EVIS EXERA III с индексом HQ или D. Благодаря ScopeGuide вы можете наблюдать на экране монитора трехмерную реконструкцию колоноскопа в реальном времени. Отображение положения колоноскопа во время проведения процедуры позволяет врачу своевременно идентифицировать образование петель и эффективно устранять их. Благодаря этому время сокращается, а пациент испытывает минимальные неудобства.

## Водонепроницаемый One-touch коннектор<sup>5</sup>

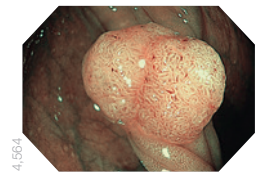
Быстрое подключение в одно движение позволяет свести к минимуму время, затрачиваемое на подготовку системы к началу исследования. Более того, новая конструкция коннектора позволяет проводить дезинфекцию без использования водозащитного колпачка, погружая эндоскоп под воду полностью, устраняя риск дорогостоящего ремонта в связи со случайным его контактом с жидкостями.



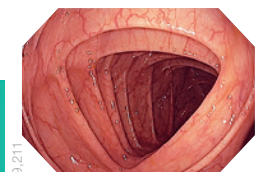
Режим дальнего фокуса<sup>3</sup>



Режим ближнего фокуса<sup>3</sup>



NBI<sup>2-3</sup>



ScopeGuide<sup>3</sup>



## Технические характеристики

<b>Оптическая система</b>	Поле обзора	170°	160° (ближний)
	Направление обзора	Прямое наблюдение	
	Глубина резкости	5-100 мм	2-6 мм (ближний)
<b>Вводимая часть</b>	Внешний диаметр дистального конца	13,2 мм	
	Дистальный конец, увеличенный вид		
<b>Инструментальный канал</b>	Внешний диаметр вводимой части	12,8 мм	
	Рабочая длина	L: 1680 мм, I: 1330 мм	
	Внутренний диаметр канала	3,7 мм	
<b>Инструментальный канал</b>	Минимальная дистанция видимости	4,0 мм (дальний фокус) от дистального конца	
	Направление входа инструмента	EndoTherapy в эндоскопическое изображение и выхода из него	



<b>Изгибаемая часть</b>	Угол сгибания	Вверх 180°
		Вниз 180°
		Вправо 160°
		Влево 160°
<b>Общая длина</b>	L: 2005 мм, I: 1655 мм	
<b>Совместим с эндоскопической системой EVIS EXERA III</b>	Видеоинформационный эндоскопический центр CV-190 и CV-190 Plus	
	Эндоскопический ксенонный источник света CLV-190	

1: Dual focus — функция двойного фокуса

2: NBI (Narrow Band Imaging) — технология визуализации в узкоспектральном режиме

3: Изображение предоставлено д-ром Рой Сотикно (Roy Soetikno, MD)

4: EXERA III - видеоэндоскопическая система, состоящая из видеоинформационного эндоскопического центра CV-190 и эндоскопического ксенонного источника света CLV-190.

5: One-touch коннектор - технология конструкции коннектора эндоскопов Olympus. Теперь коннектор герметичен, обладает защитой от влаги без использования колпачка, обладает алгоритмом конвертации сигнала.